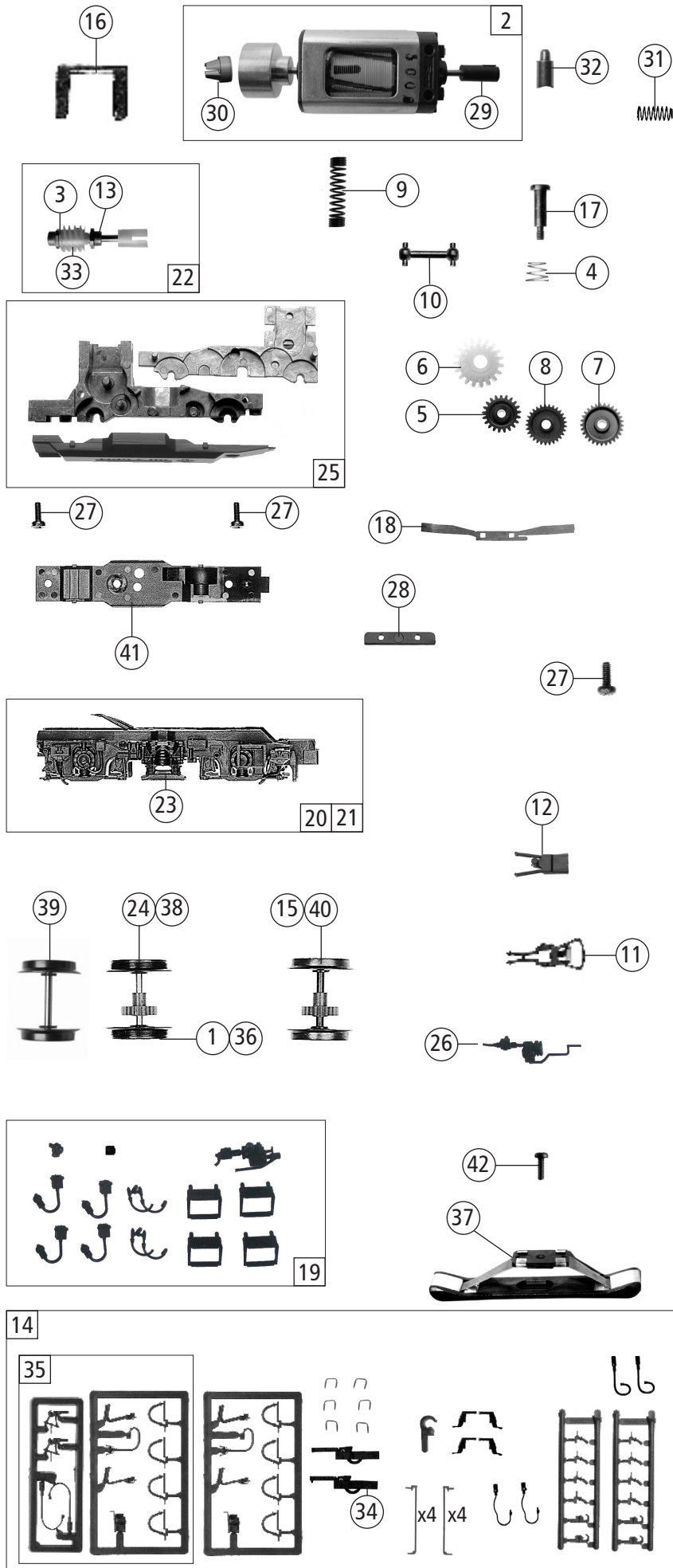


Pos. Nr. Pos.no.	Beschreibung Description	Art.-Nr. Art.no.	Preisgruppe Price bracket
7500017	DB Br 110	=	
7510017		=	🔊
7520017		~	🔊
1	Gehäuse komplett Betr.Nr. 110 504-8 Body ass. compl. Loco no. 110 504-8	149778	34
2	Schraube M2x6 mm Screw	85672	3
3	Lokpfeife Loco whistle	88002	6
4	Antenne Antenna	88030	5
5	Puffer flach Buffer flat	88502	5
6	Puffer gewölbt Buffer vaulted	88503	5
7	E-Lokführer E-loco driver	89732	6
8	Maschinenraumfenster Window for machine room	114643	4
9	Lüftergitter Fan grill	114646	4
10	Lichtleiterabdeckung Light transmission bar cover	144150	6
11	Batteriekasten Battery box	114623	4
12	TS-Platinenabdeckung Part set-PCB covers	132618	9
13	Isolatorsatz komplett Insulator set assembly	100602	14
14	Dachleitung lackiert Roof cable coated	100614	8
15	TS-Türgriffe Part set door handrail	129857	7
16	Dachleitungen Roof cables	100616	6
17	Brückenstecker Jumper	133241	10
18	Lichtleiter rot Light transmission bar red	106308	4
19	Stirnlichtleiter Front light transmission bar	133202	4
20	Kühlschlange Cooling part	114624	4
21	Platine komplett PCB complete	149777	20
22	Grundrahmen Base frame	135812	16
23	LED-Platine LED-PCB	142818	16
24	GF-Schraube M2x5 mm GF-screw	114966	3
25	Fensterblendensatz Window screen set	134623	6
26	TS-Lichtnägel Part set light pins	136013	6
27	Pufferbrüst Buffer breast	114632	3
28	Treppe Step	109109	3
29	Senkantrieb Hoist mechanism	136275	4
30	Isolator mit Loch Insulator	113300	3
31	Stromabnehmer Pantograph	85429	19
32	UIC-Steckdose UIC-socket	114644	3
33	TS-Gehäuse Part set-Body	149779	9
34	Führerstand Drivers cab	133203	5
35	Stimmauftritt Step	149780	3
36	Lichtleiter Light conductor	106308	4
Sound			
37	Platine komplett f. Sound PCB complete	149782	20
38	Sounddecoder Sounddecoder	147377	39
39	Lautsprecher Loudspeaker	129524	13
40	Lautsprecherbox Loud speaker box	133200	4

Änderungen in Konstruktion und Ausführung vorbehalten
We reserve the right to change the construction and specification



Pos. Nr. Pos. no.	Beschreibung Description	Art.-Nr. Art. no.	Preisgruppe Price bracket
7500017	DB Br 110	=	
7510017		=	🔊
7520017		~	🔊
1	Haftringsatz 10Stk. 12,5-13,8mm Set with traction tyres 10 pieces	40066	---
2	Motor Motor	85168	28
3	Beilagscheibe Washer	86108	3
4	Feder Spring	86202	3
5	Zahnrad Z=21 Gear	86414	3
6	Schneckenrad Worm gear	86413	5
7	Zahnrad Z=29 Gear	86467	3
8	Zahnrad Z=29 Gear	86468	3
9	Kontaktfeder contact spring	116812	3
10	Kardanwelle Cardan shaft	87154	3
11	Standardkupplung Standard coupling	89246	6
12	Kupplungskammer Coupling chamber	109521	4
13	Lager für Schneckenachse Bearing for worm axle	89749	6
14	Zurüstbeutel Bag with accessories	149781	15
15	Radsatz ohne Haftring Wheelset without traction tyre	129853	11
16	Schneckendeckel Worm cover	94707	4
17	Ansatzschraube M2x8/3,2 mm Screw	100101	4
18	Radkontakt Wheel contact	100256	3
19	Blendensteckteilesatz Part set bogie	108810	12
20	Blende 1 kpl. Bogie frame 1 ass.	124904	13
21	Blende 2 kpl. Bogie frame 2 ass.	114637	13
22	Schenckensatz Worm set	86977	13
23	Federblock Spring block	114639	3
24	Radsatz mit 2 Haftringen Wheelset w. 2 tractions tyre	129852	12
25	Getriebesatz Gear set	109090	13
26	Sifa Sifa	114638	3
27	GF-Schraube M2x5 mm GF-Screw	114966	3
28	Kontaktalter Contact holder	113165	4
29	Kardanschale 12mm Cardan bearing	129631	4
30	Kardanschale Cardan bearing	87129	4
31	Kohlebürste Carbon brush	89743	6
32	Bürstenfeder Carbon brush	114197	3
33	Schnecke Wormgear	86702	6
34	Kurzkupplung Short coupling	115550	6
35	Zubehörrahmensatz Frame with accessories	108322	7
AC-Wechselstrom			
36	Haftringsatz 10 Stk. 12,5mm-15,3mm Set with traction tyres 10 pieces	40075	---
37	Schleifer 46mm Slider	86031	14
38	Radsatz mit Haftringen Wheelset w. traction tyres	129860	12
39	Radsatz ohne Zahnrad Wheelset without gear	129861	10
40	Radsatz ohne Haftring Wheelset without traction tyre	129862	11
41	Getriebeboden AC Gear bottom AC	109114	6
42	GF-Schraube M1,6x5 mm GF-Screw	115269	3

Ersatzteile erhalten Sie direkt unter www.roco.cc, bei Ihrem Fachhändler.
Spare parts can be ordered directly at www.roco.cc and from your local dealer.